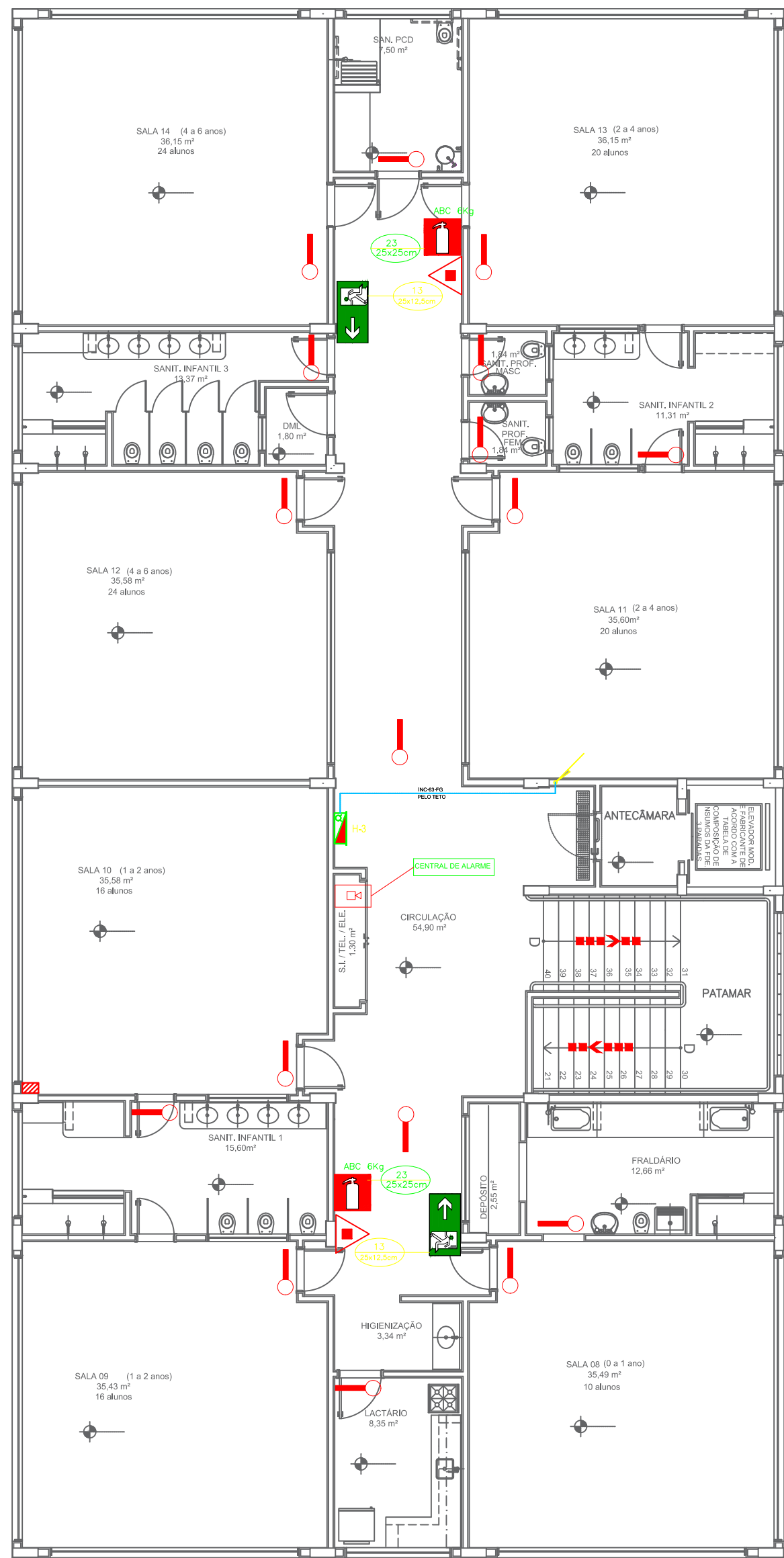


D

C

B

A



PLANTA - 2º PAVIMENTO
ÁREA: 463,59 M2
NÍVEL - 107,00
ESC.: 1:100

LEGENDA

- TUBULAÇÃO DE ESGOTO
- TUBULAÇÃO DE VENTILAÇÃO
- TUBULAÇÃO DE ÁGUA PLUVIAL
- TUBULAÇÃO DE DRENAGEM
- TUBULAÇÃO DE ÁGUA FRIA
- TUBULAÇÃO DE INCÊNDIO
- ABRIGO CAVALETE / HIDRÔMETRO
- ABRIGO PARA HIDRANTE
- REGISTRO DE RECALQUE
- CENTRAL DE ALARME
- EXTINTOR PORTÁTIL C/ CARGA DE PÓ ABC - CAPACIDADE 2-A-20-B-C - 6KG
- EXTINTOR PORTÁTIL C/ CARGA DE DÍÓXIDO DE CARBONO - CAPACIDADE 5-B-C - 6 KG
- PONTO DE ILUMINAÇÃO DE EMERGÊNCIA - BLOCO AUTÔNOMO DE LED
- DIREÇÃO DA ROTA DE FUGA
- CAIXA DE GORDURA
- REGISTRO DE GAVETA
- REGISTRO DE PRESSÃO
- REDUÇÃO
- CAIXA DE INSPEÇÃO DE ESGOTO
- CAIXA DE INSPEÇÃO AP
- CANALETA C/ GRELHA DE FERRO
- ESCOAMENTO SUPERFICIAL
- CAIMENTO DO PISO
- VÁLVULA DE RETENÇÃO
- VÁLVULA DE DESCARGA
- RALO SIFONADO

- VD VÁLVULA DE DESCARGA
- MIC MICTÓRIO
- CH CHUVEIRO
- FI FILTRO
- BB BEBEDOURO
- TO TANQUE
- PI PIA
- AF ÁGUA FRIA
- E ESGOTO
- EG ESGOTO GORDURA
- AP ÁGUA PLUVIAL
- TV VENTILAÇÃO
- LA LADRÃO
- LI LIMPEZA
- LAV LAVATÓRIO
- AH ABRIGO DE HIDRANTE
- AG ABRIGO DE GÁS
- TJ TORNEIRA DE LAVAGEM
- TJ TORNEIRA DE JARDIM
- CI CAIXA DE INSPEÇÃO
- CG CAIXA DE GORDURA
- CS CAIXA SIFONADA
- RS RALO SECO
- BS BACIA SANITÁRIA
- RE RECALQUE
- RR REGISTRO DE RECALQUE
- RG REGISTRO DE GAVETA
- RP REGISTRO DE PRESSÃO
- VR VÁLVULA DE RETENÇÃO

NOTAS:

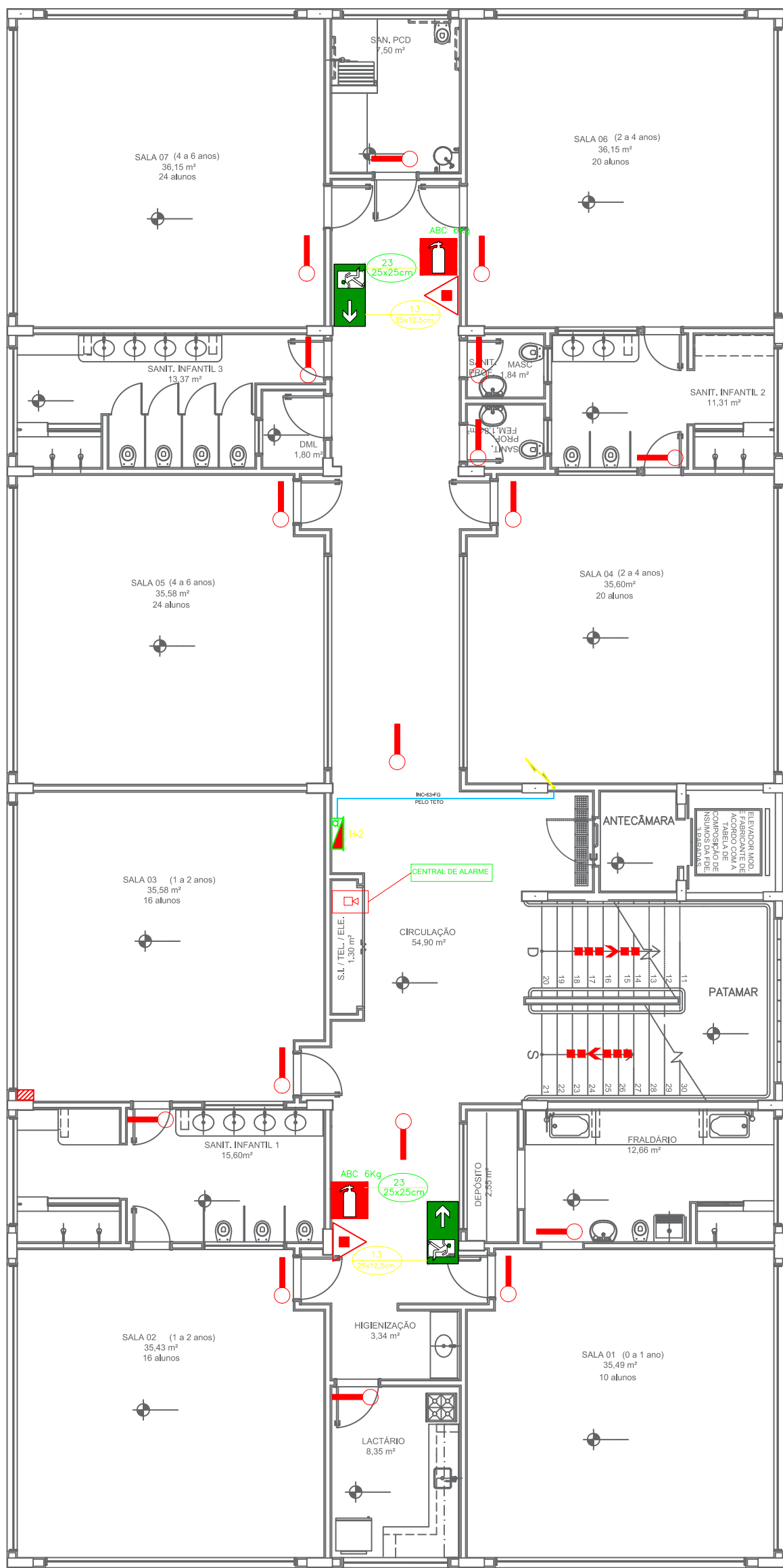
- CAIMENTOS MÍNIMOS
ESGOTO: ATE 04" - 2%
DE 06" - 0,7%
- ÁGUAS PLUVIAIS: CANALETAS - 0,5%
CALHAS - 0,5%
COLETORES - 0,5%
- MATERIAIS A SEREM UTILIZADOS:
ÁGUA FRIA: PVC;
INCÊNDIO: Cobre
ESGOTO: PVC e PVCi;
RALOS E CAIXAS SIFONADAS EM PVC
ÁGUA PLUVIAIS: PVC e PVCi.
- OS TRAÇADOS DE REDES E AS POSIÇÕES FINAIS
DE PRUMADAS PODERÃO SOFRER PEQUENAS
ADEQUAÇÕES NA OBRA, OBEDECIDOS OS
DIÂMETROS E LOCAIS PREVISTOS.



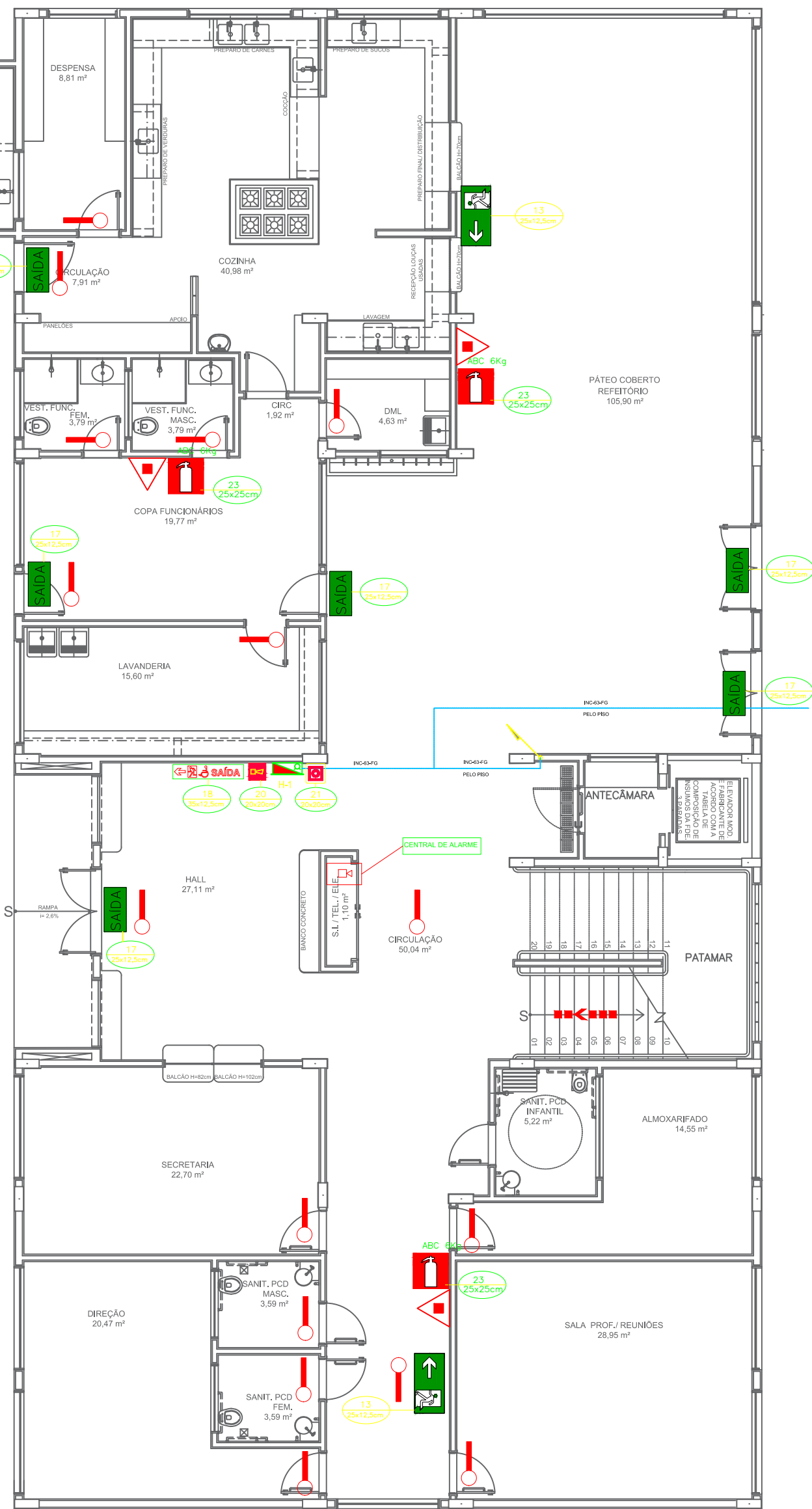
FLUIDO	MATERIAL	REVESTIMENTO
AF ÁGUA FRIA	FG FERRO GALVANIZADO	FP FITA PROTEÇÃO
E ESGOTO	FF FERRO FUNDIDO	EPX EPOXI (INTERNO)
AP ÁGUA PLUVIAL	PVC POLI VINIL	
REG RECALQUE	PPR POLIPROPILENO	
GÁS GAS GLP	CU COBRE - (ÁGUA CLASSE A) / GAS CLASSE B)	
INC HIDRANTE	ACO AÇO CARBONO PRETO	
D DÍOXIDO	SPK SPRINKLERS	OBS: PVC ONDE NÃO INDICADO

IDENTIFICAÇÃO DE REDE

- PADRÕES CORES TUBULAÇÕES
- 1) ÁGUA POTÁVEL FRIA OU QUENTE - VERDE-EMBLEMA-MUNSEL 2,5 G 3/4;
- 2) INCÊNDIO - VERMELHO-SEGURANÇA-MUNSEL 5 R 4/14;
VOLANTES REGISTROS AMARELO-SEGURANÇA-MUNSEL 5 Y 8/12;
- 3) ESGOTOS SANITÁRIOS - MARRON ESCURO;
- 4) ÁGUAS PLUVIAIS - PRETO
- 5) RECALQUE DE AFLUENTES - MARRON CLARO
- 6) GÁS COMBUSTÍVEL - AMARELO-SEGURANÇA-MUNSEL 5 Y 8/12



PLANTA - 1º PAVIMENTO
ÁREA: 463,59 M2
NÍVEL - 103,50
ESC.: 1:100



PLANTA - PAVIMENTO TÉRREO
ÁREA: 460,55 M2
NÍVEL - 100,00
ESC.: 1:100

QUADRO DE ÁREAS	
AMBIENTE	ÁREA
ÁREA DO TERRENO	2.961,89 m2
ÁREA DE IMPLANTAÇÃO	1.085,74 m2
ÁREA CONSTRUÍDA	2.004,37 m2
PAVIMENTO TÉRREO	455,04 m2
1º PAVIMENTO	463,59m2
2º PAVIMENTO	463,59 m2
PÁTIO COBERTO	622,15 m2

SIMBOLOGIA DE SINALIZAÇÃO - NBR 13434-2 - ITEM 5.3 e 5.4 DA ABNT				
CÓDIGO	SÍMBOLO	SIGNIFICADO	FORMA E COR	APLICAÇÃO
12		SAÍDA DE EMERGÊNCIA	SÍMBOLO - RETANGULAR FUNDO - VERDE PICTOGRAMA: FOTOLUMINESCENTE	DÚPLA FACE INDICAÇÃO DO SENTIDO (ESQUERDA OU DIREITA) DE UMA SAÍDA DE EMERGÊNCIA. DIMENSÕES MÍNIMAS: L=1,5H
13		SAÍDA DE EMERGÊNCIA	SÍMBOLO - RETANGULAR FUNDO - VERDE PICTOGRAMA: FOTOLUMINESCENTE	INDICAÇÃO DE SAÍDA DE EMERGÊNCIA, UTILIZADA COMO COMPLEMENTAÇÃO DO PICTOGRAMA FOTOLUMINESCENTE (SETA OU IMAGEM, OU AMBOS)
17		SAÍDA DE EMERGÊNCIA	SÍMBOLO - RETANGULAR FUNDO - VERDE MENSAGEM "SAÍDA" E OU PICTOGRAMA E OU SETA DIRECIONAL: FOTOLUMINESCENTE - COM ALTURA DE LETRA SEMPRE >50MM	INDICAÇÃO DE SAÍDA DE EMERGÊNCIA, UTILIZADA COMO COMPLEMENTAÇÃO DO PICTOGRAMA FOTOLUMINESCENTE (SETA OU IMAGEM, OU AMBOS)
18		SAÍDA DE EMERGÊNCIA	SÍMBOLO - RETANGULAR FUNDO - VERDE MENSAGEM "SAÍDA" - FOTOLUMINESCENTE, COM ALTURA DE LETRA SEMPRE >50MM	INDICAÇÃO DE SAÍDA DE EMERGÊNCIA, UTILIZADA COMO COMPLEMENTAÇÃO DO PICTOGRAMA FOTOLUMINESCENTE (SETA OU IMAGEM, OU AMBOS)
20		ALARME SONORO	SÍMBOLO - QUADRADO FUNDO - VERMELHO MENSAGEM: "ALARME MANUAL" FOTOLUMINESCENTE, COM ALTURA DE LETRA SEMPRE >50	INDICAÇÃO DO LOCAL DE INSTALAÇÃO DO ALARME DE INCÊNDIO
21		COMANDO MANUAL DE ALARME OU BOMBA DE INCÊNDIO	SÍMBOLO - QUADRADO FUNDO - VERMELHO MENSAGEM: "ALARME MANUAL" FOTOLUMINESCENTE, COM ALTURA DE LETRA SEMPRE >50	PONTO DE ACIONAMENTO DE ALARME DE INCÊNDIO OU BOMBA DE INCÊNDIO DEVE VIR SEMPRE ACOMPANHADO DE UMA MENSAGEM ESCRITA, DESIGNANDO O EQUIPAMENTO ACIONADO POR AQUELE PONTO
23		EXTINTOR DE INCÊNDIO	SÍMBOLO - QUADRADO FUNDO - VERMELHO PICTOGRAMA: FOTOLUMINESCENTE	INDICAÇÃO DE LOCALIZAÇÃO DOS EXTINTORES DE INCÊNDIO
25		ABRIGO DE MANGUEIRA E HIDRANTE	SÍMBOLO - QUADRADO FUNDO - VERMELHO PICTOGRAMA: FOTOLUMINESCENTE	INDICAÇÃO DE ABRIGO DA MANGUEIRA DE INCÊNDIO COM HIDRANTE NO SEU INTERIOR

PROJETO:

PROJETOS E ENGENHARIA LTDA.

Rua Ildir Otiz, 425 - 3º andar - Jd. Guaporé, São Paulo - SP
CNPJ 38.880.696/0001-60 CREA 038.07.24
Fone: 11 2949-5503 rgs.engenharia@uol.com.br

Município de Carapicuíba
Secretaria de Desenvolvimento Urbano
Setor de Projetos

Projeto: CEEAC - COHAB

Disciplina: COMBATE A INCÊNDIO

Etapa: PROJETO

Nome do Arquivo: PE-CEAC-COHAB-COMB-PL-01_02-R02_IMPL-FL02.dwg

Endereço: R. Araguaia - Conjunto Habitacional Presidente Castelo Branco

Responsáveis Técnicos

ENGRº CIVIL KENHITT SÍCITO
Responsável Técnico pelo Projeto Executivo
RGSE PROJETOS E ENGENHARIA LTDA.
CREA SP. 0600.428.215

ENGRº CIVIL E ARQ. CINTIA H. SÍCITO
Responsável Técnico pelo Projeto Executivo
RGSE PROJETOS E ENGENHARIA LTDA.
CREA SP. 506.1006491

Título: **PLANTAS TÉRREO, 1º, 2º PAVIMENTOS E COBERTURA**

Folha: **02**

ART: 28027230200768691 Revisão: REV-01 Data: JUN/21 Escala: INDICADA